

**Direction Générale de l'Energie et des
Matières Premières
Direction des Ressources Energétiques et
Minérales
Bureau 3C
Télédoc 142
61, Bd Vincent Auriol
75 703 Paris cedex 13
Mél : direm.dgemp@industrie.gouv.fr**

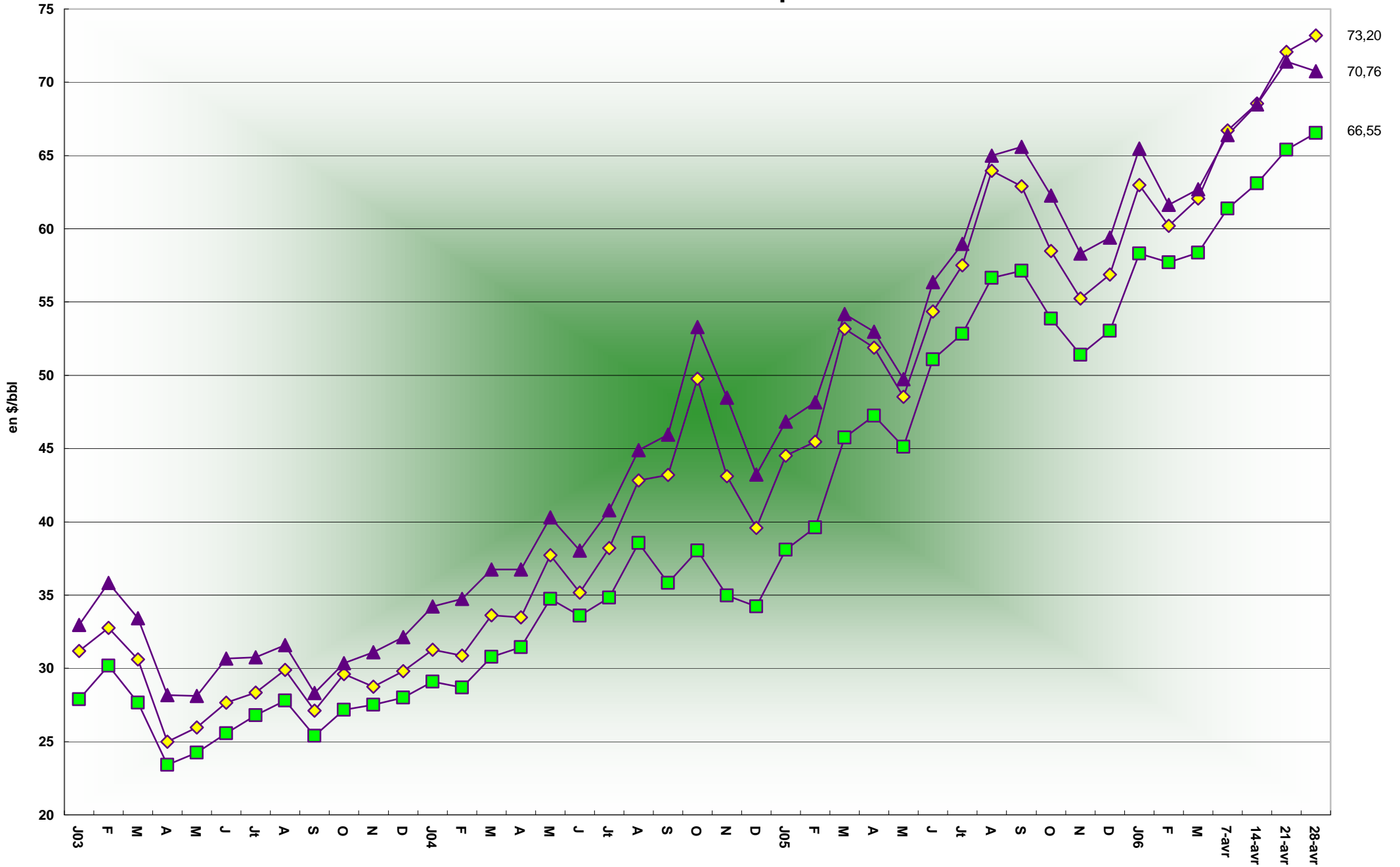


02 mai 2006

Les Prix DIREM

Prix et marges des produits pétroliers en France et dans l'Union Européenne

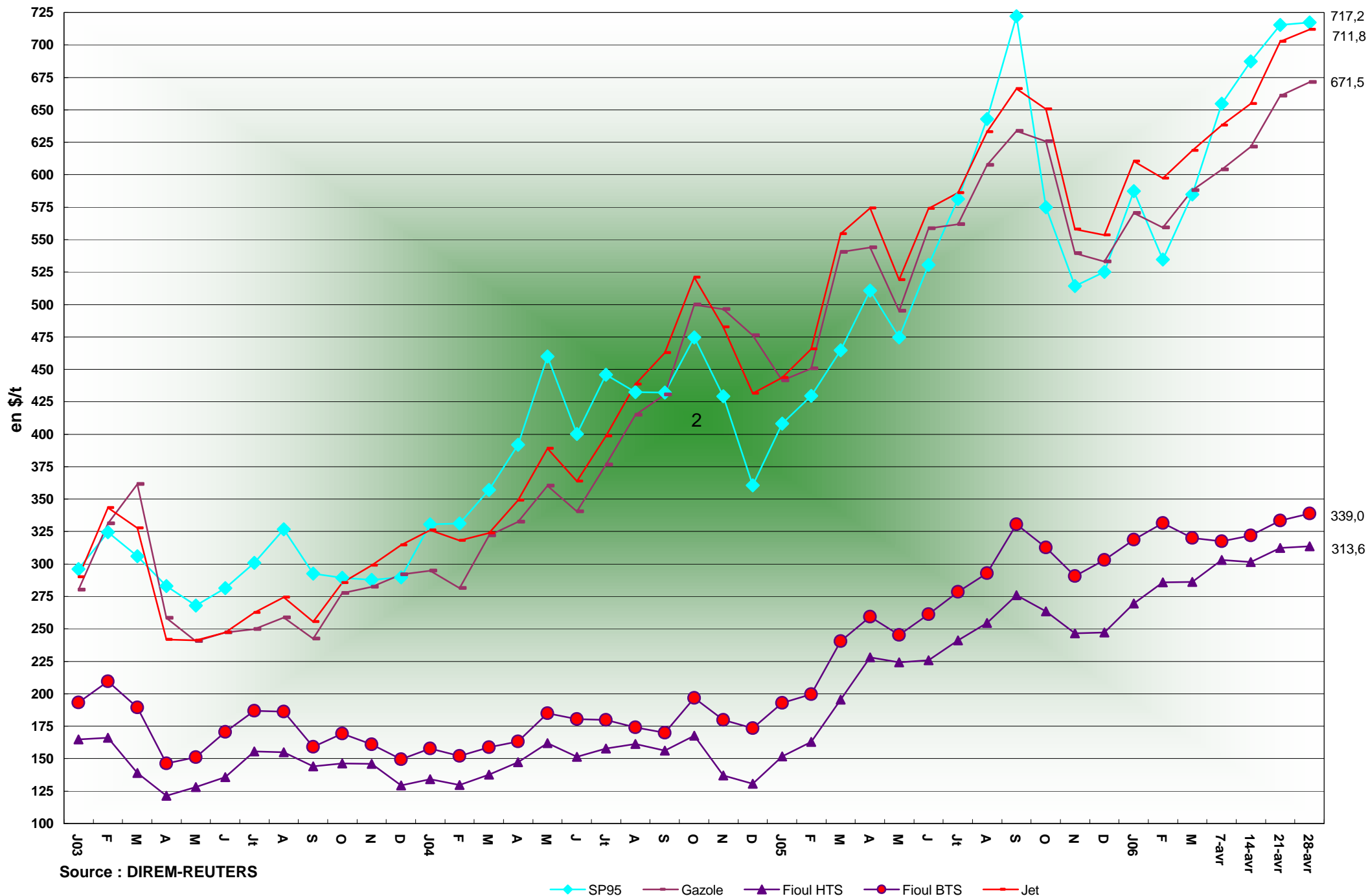
Evolution des cours du pétrole brut



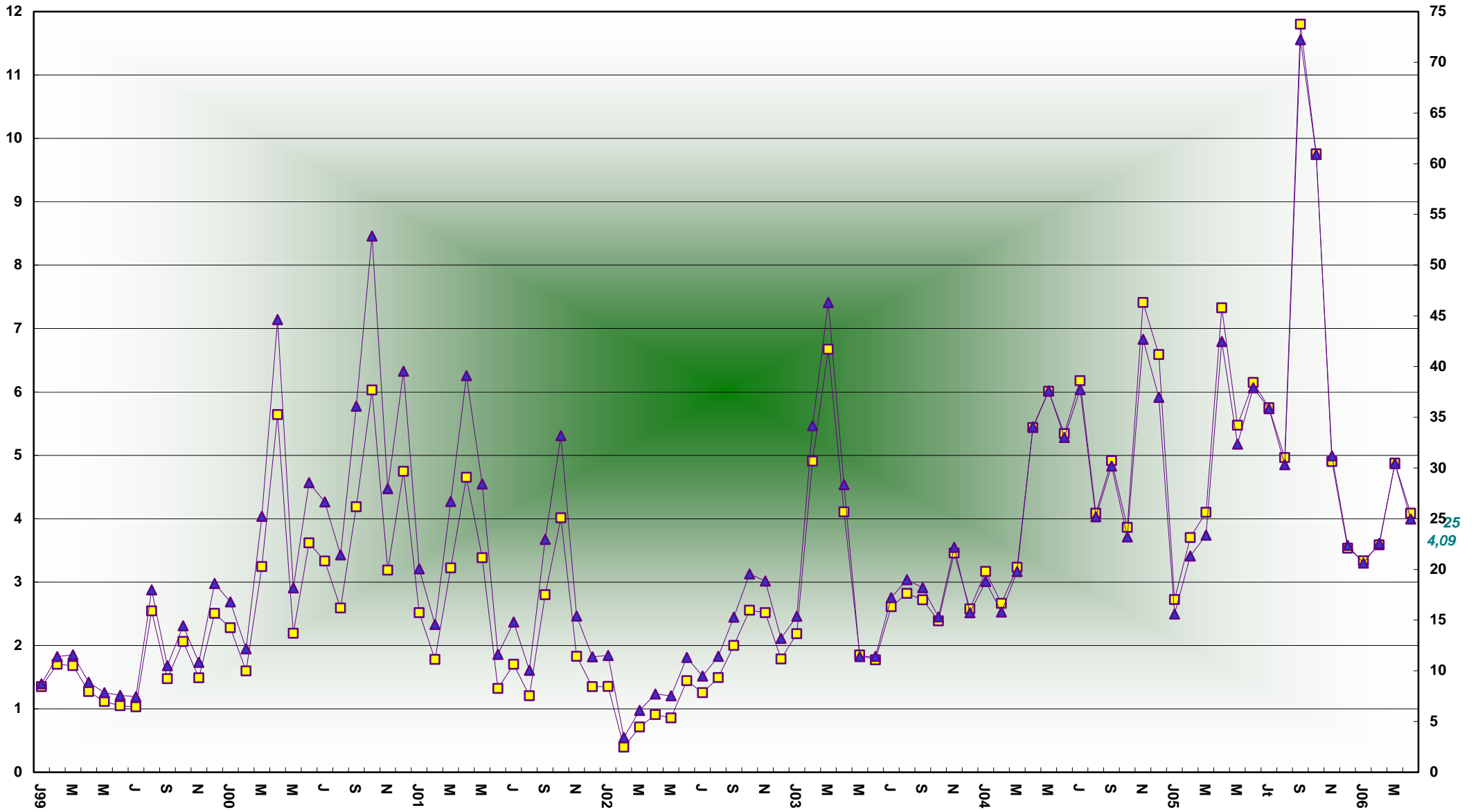
Source : DIREM-REUTERS

◆ Brent
 ■ Dubai
 ▲ WTI

Evolution des cotations des produits pétroliers à Rotterdam (CIF-NWE)



Marge brute de raffinage sur brent



* données provisoires

—■— \$/bbl —▲— €/t

Marge moyenne de raffinage sur brent en 2003 : 3,17 \$/bbl 21 €/t
 Marge moyenne de raffinage sur brent en 2004 : 4,91 \$/bbl 30 €/t
 Marge moyenne de raffinage sur brent en 2005 : 5,85 \$/bbl 35 €/t
 Marge moyenne de raffinage sur brent en 2006 : 3,97 \$/bbl 25 €/t

**MARGE BRUTE DE RAFFINAGE SUR BRENT
MODE DE CALCUL JANVIER 1998**

	\$/bl	€/t		\$/bl	€/t		\$/bl	€/t		\$/bl	€/t		\$/bl	€/t
J	2,30	16	J	2,67	17	J	2,28	17	J*	2,18	15	J	3,33	21
F	3,05	21	F	2,13	14	F	1,60	12	F	4,91	34	F	3,59	23
M	2,50	17	M	2,14	14	M	3,24	25	M	6,67	46	M	4,88	30
A	2,44	16	A	3,16	21	A	5,64	45	A	4,11	28	A	4,09	25
M	2,09	14	M	2,33	15	M	2,19	18	M	1,85	11	M		
J	1,82	12	J	2,68	18	J	3,62	29	J	1,77	11	J		
J	1,43	9	J	1,93	13	J	3,33	27	J	2,61	17	J		
A	2,63	16	A	2,98	21	A	2,59	21	A	2,82	19	A		
S	2,23	14	S	2,73	19	S	4,19	36	S	2,72	18	S		
O	2,30	14	O	2,51	17	O	6,03	53	O	2,39	15	O		
N	1,60	10	N	3,06	20	N	3,19	28	N	3,46	22	N		
D	1,69	10	D	2,68	18	D	4,75	40	D	2,58	16	D		
1994	2,17	14	1997	2,58	17	2000	3,55	29	2003	3,17	21	2006*	3,97	25
J	1,57	10	J	2,34	16	J	2,52	20	J	3,17	19	J		
F	1,26	8	F	2,78	19	F	1,78	15	F	2,66	16	F		
M	1,67	10	M	2,60	18	M	3,22	27	M	3,23	20	M		
A	1,37	8	A	2,91	20	A	4,65	39	A	5,44	34	A		
M	2,20	13	M	1,77	12	M	3,38	28	M	6,01	38	M		
J	2,08	12	J	2,75	19	J	1,32	12	J	5,34	33	J		
J	2,19	12	J	2,94	20	J	1,70	15	J	6,18	38	J		
A	2,36	13	A	1,96	13	A	1,21	10	A	4,09	25	A		
S	2,42	14	S	2,07	13	S	2,80	23	S	4,91	30	S		
O	2,19	12	O	2,70	17	O	4,01	33	O	3,86	23	O		
N	2,46	14	N	2,82	18	N	1,83	15	N	7,41	43	N		
D	2,47	14	D	2,26	14	D	1,35	11	D	6,59	37	D		
1995	2,02	11	1998	2,49	17	2001	2,48	21	2004	4,91	30	2007		
J	2,02	12	J	1,35	9	J	1,35	12	J	2,72	16	J		
F	2,75	16	F	1,70	11	F	0,40	3	F	3,70	21	F		
M	2,31	13	M	1,68	12	M	0,71	6	M	4,10	23	M		
A	2,30	13	A	1,27	9	A	0,91	8	A	7,33	42	A		
M	2,74	16	M	1,11	8	M	0,86	7	M	5,47	32	M		
J	1,91	11	J	1,05	8	J	1,44	11	J	6,15	38	J		
J	2,36	14	J	1,03	7	J	1,25	9	J	5,75	36	J		
A	1,96	11	A	2,54	18	A	1,49	11	A	4,96	30	A		
S	3,07	18	S	1,47	11	S	2,00	15	S	11,80	72	S		
O	3,65	22	O	2,06	14	O	2,56	20	O	9,76	61	O		
N	3,93	23	N	1,49	11	N	2,52	19	N	4,90	31	N		
D	3,01	18	D	2,51	19	D	1,79	13	D	3,53	22	D		
1996	2,67	16	1999	1,61	11	2002	1,44	11	2005	5,85	35	2008		

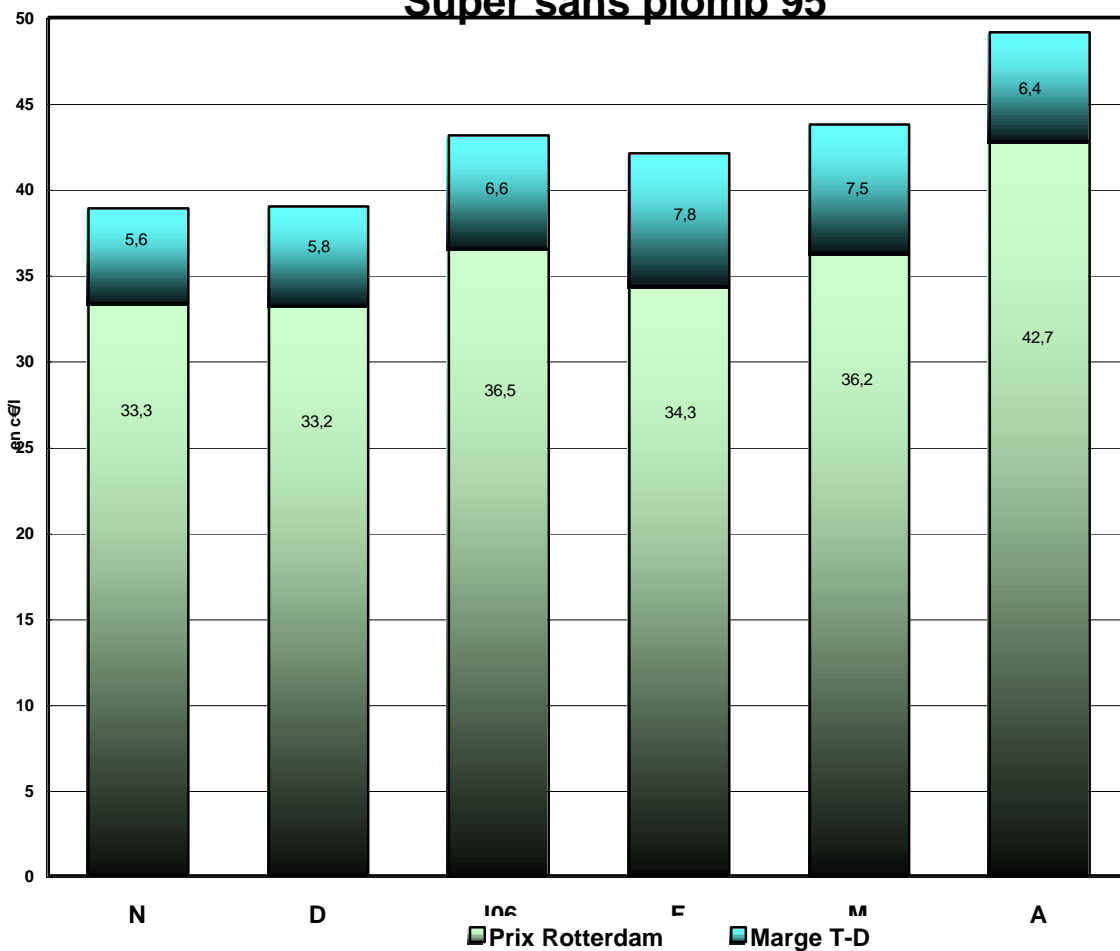
*provisoire

Diffusion: 2/5/06

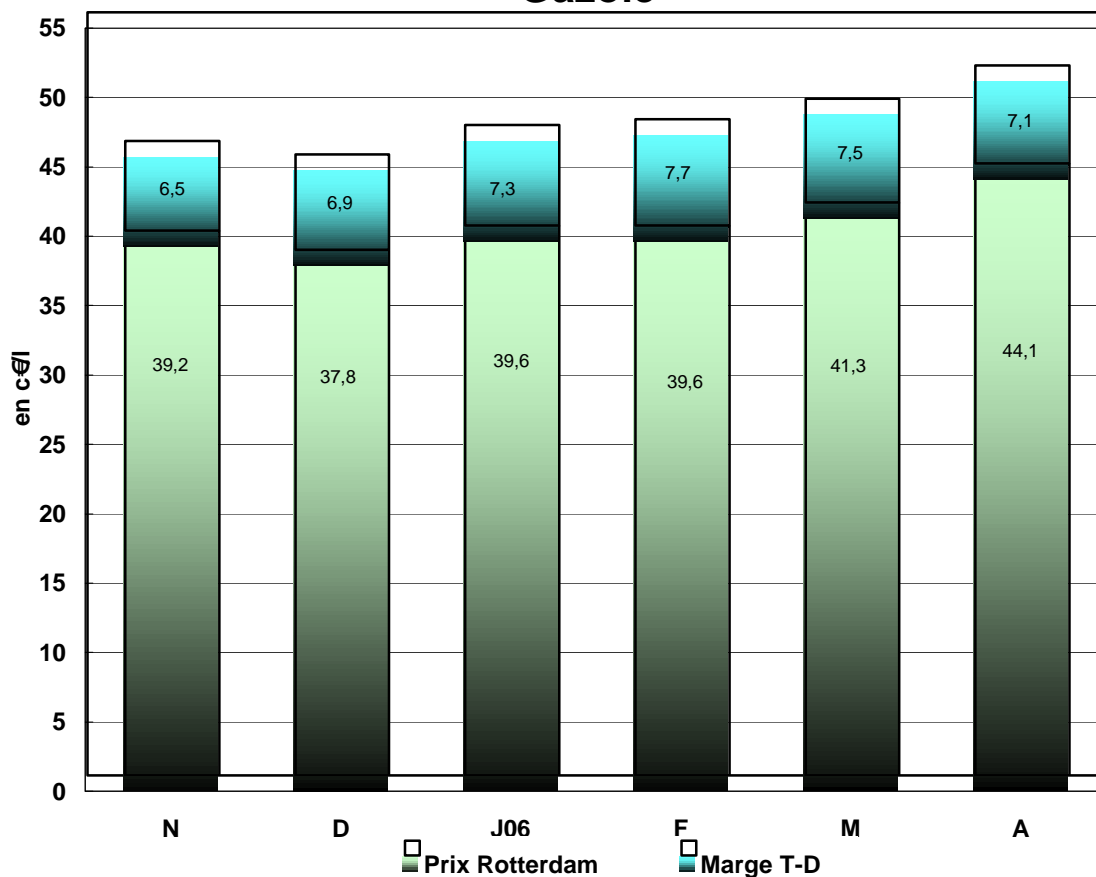
Diffusion: 2/5/06

Décomposition des prix HTT en France

Super sans plomb 95

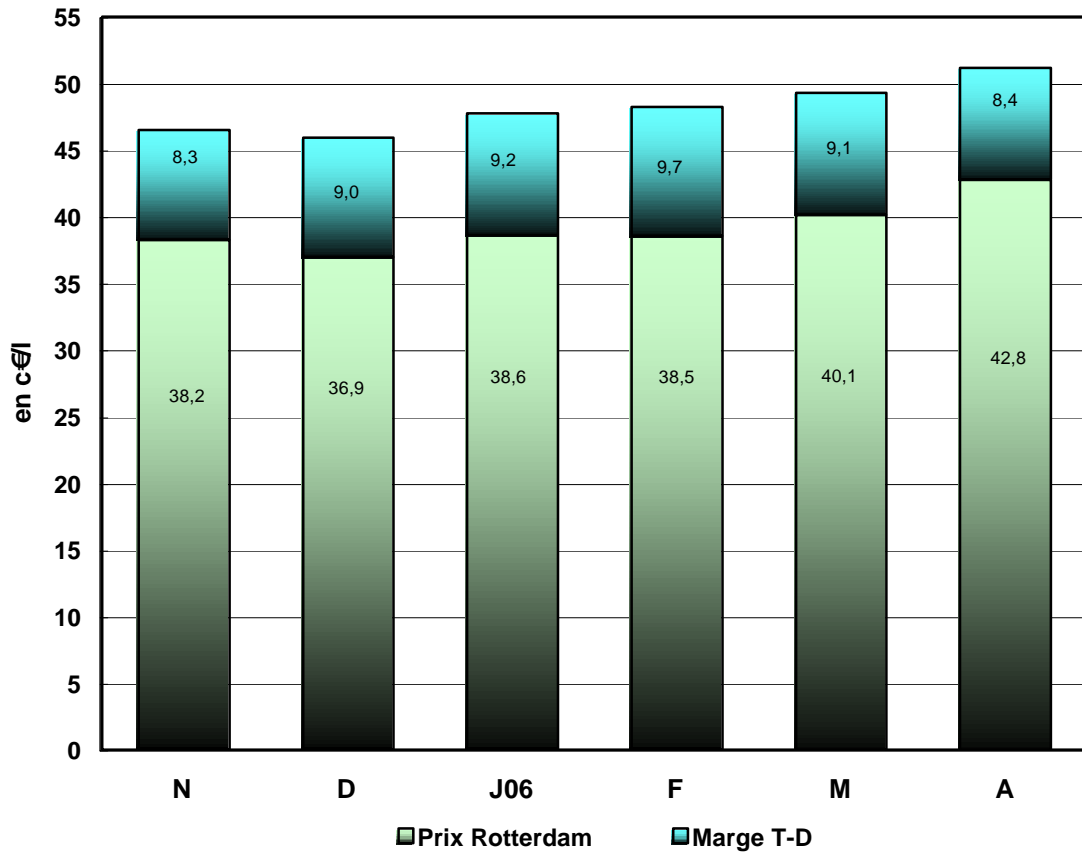


Gazole

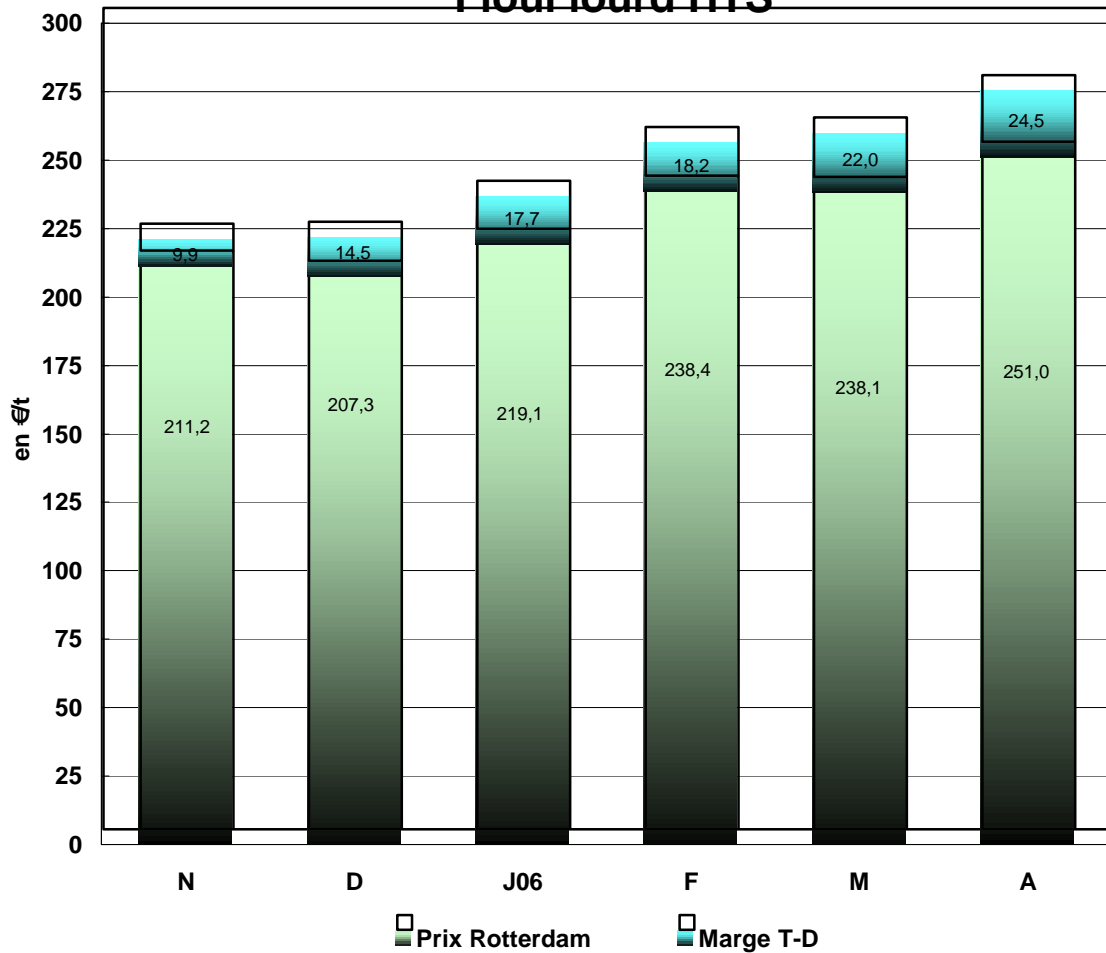


Décomposition des prix HTT en France

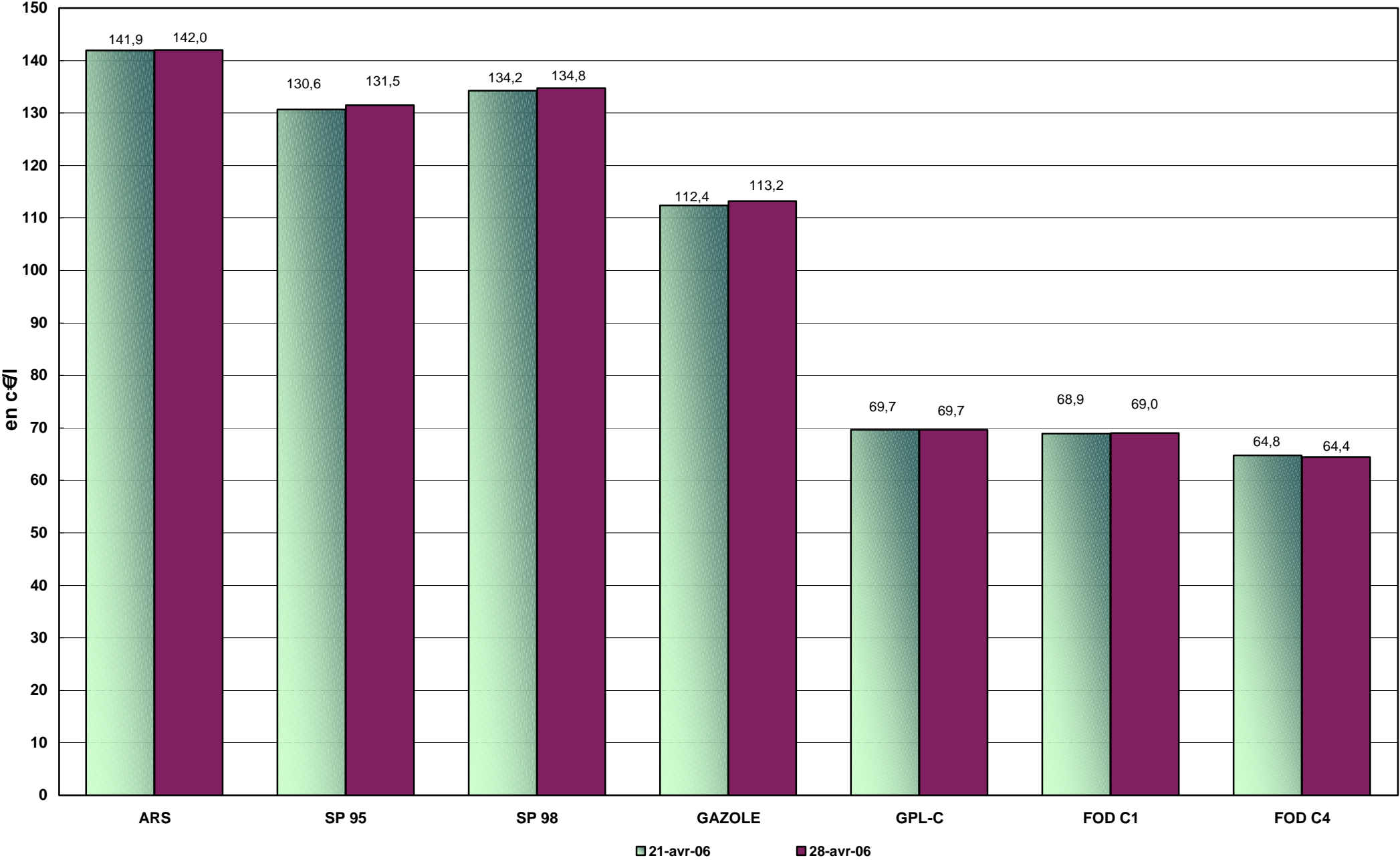
Fioul domestique (tarif C1)



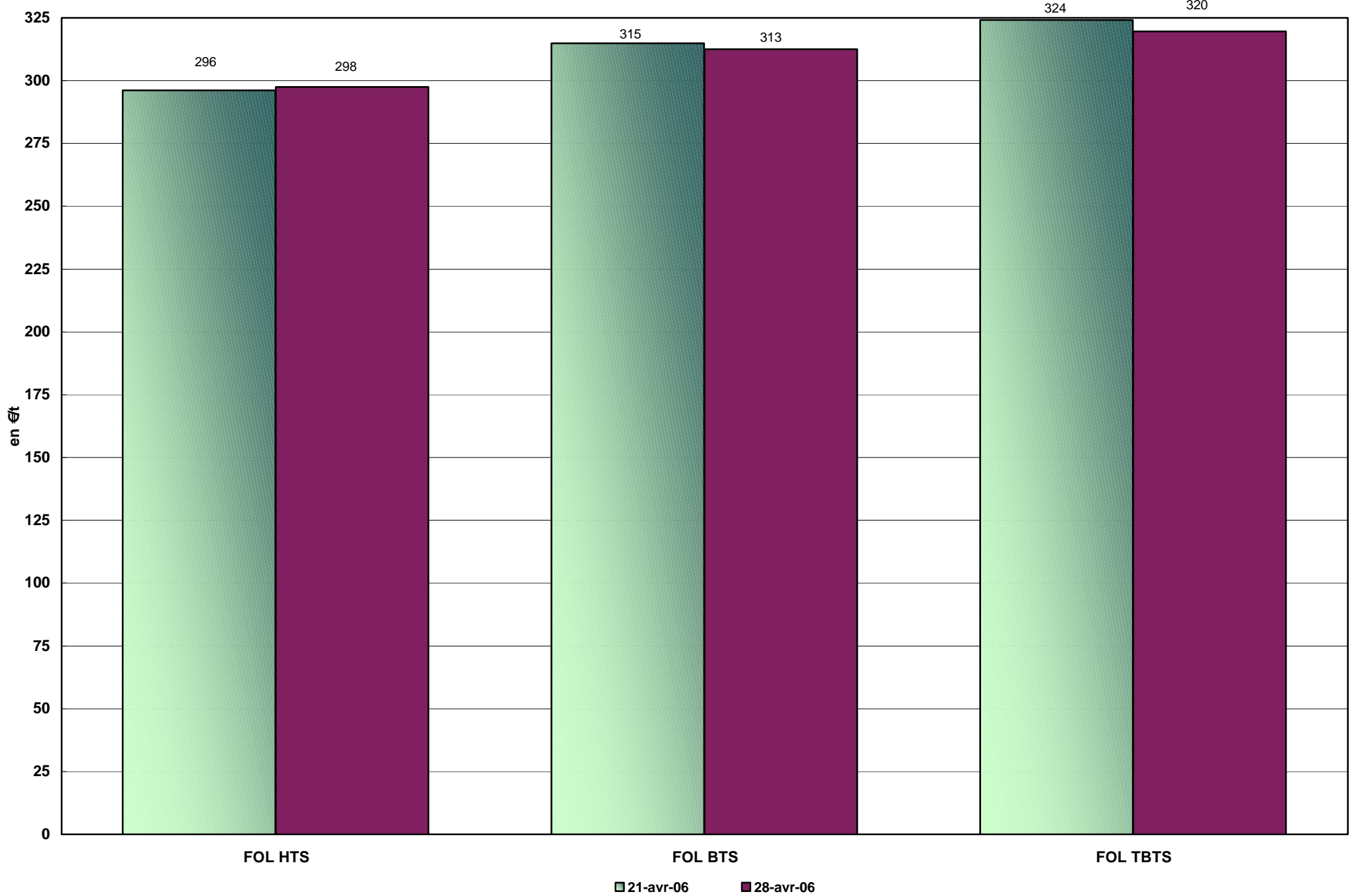
Fioul lourd HTS



Evolution des prix TTC en France



Evolution des prix HTVA en France



PRIX DE VENTE MOYENS NATIONAUX DES CARBURANTS

	PRIX DE VENTE H.T.T (€hl)					PRIX DE VENTE T.T.C. (€hl)				
	Super ARS	Gazole	Super SP 95	Super SP 98	GPL carburant	Super ARS	Gazole	Super SP 95	Super SP 98	GPL carburant
6/1	48,27	46,26	42,16	46,15	51,91	134,23	105,18	120,90	125,66	69,24
13/1	49,22	46,46	43,06	46,85	53,03	135,36	105,43	121,97	126,51	70,59
20/1	49,18	46,97	43,58	47,38	52,88	135,31	106,03	122,59	127,13	70,41
27/1	49,30	47,75	43,54	47,32	53,18	135,46	106,97	122,54	127,06	70,77
Janvier	48,99	46,86	43,08	46,92	52,75	135,09	105,91	122,00	126,59	70,25
3/2	49,26	47,99	43,56	47,38	53,53	135,41	107,25	122,57	127,13	71,18
10/2	48,45	47,24	42,64	46,47	53,50	134,45	106,36	121,46	126,04	71,15
17/2	47,07	46,72	40,84	44,69	54,48	132,79	105,74	119,31	123,92	72,33
24/2	47,33	47,28	41,27	45,10	54,52	133,10	106,41	119,82	124,41	72,37
Février	48,03	47,31	42,08	45,91	54,01	133,93	106,44	120,79	125,38	71,76
3/3	47,97	48,18	41,72	45,28	54,11	133,87	107,49	120,37	124,62	71,88
10/3	47,60	48,77	42,09	45,40	54,21	133,43	108,19	120,81	124,76	72,00
17/3	49,78	48,96	44,34	47,49	54,20	136,03	108,42	123,50	127,27	71,99
24/3	49,43	48,74	44,51	47,56	54,21	135,62	108,15	123,70	127,35	72,00
31/3	50,90	49,28	45,98	49,06	54,23	137,38	108,80	125,46	129,14	72,03
Mars	49,14	48,78	43,73	46,96	54,19	135,27	108,21	122,77	126,63	71,98
7/4	51,57	49,45	46,90	50,10	52,28	138,17	109,01	126,56	130,39	69,69
14/4	52,52	49,94	48,16	51,43	52,33	139,32	109,58	128,07	131,97	69,75
21/4	54,69	52,30	50,31	53,31	52,28	141,90	112,41	130,64	134,23	69,69
28/4	54,79	52,96	51,01	53,77	52,27	142,02	113,21	131,47	134,77	69,68
Avril	53,39	51,16	49,09	52,15	52,29	140,35	111,05	129,18	132,84	69,70
5/5										
12/5										
19/5										
26/5										
Mai										
2/6										
9/6										
16/6										
23/6										
30/6										
Juin										
1er semestre 2006	49,84	48,54	44,45	47,92	53,36	136,11	107,92	123,63	127,79	70,98

Prix diffusés le 02 mai 2006

PRIX DE VENTE MOYENS NATIONAUX DU FIOUL DOMESTIQUE

	FOD (livraisons de 2000 à 4999l)		FOD (livraisons de 27000l et plus)	
	H.T.T.	T.T.C.	H.T.T.	T.T.C.
6/1	47,09	63,09	43,47	58,76
13/1	47,22	63,24	43,18	58,42
20/1	47,89	64,04	44,07	59,48
27/1	48,77	65,10	44,56	60,06
Janvier	47,74	63,87	43,82	59,18
3/2	48,89	65,24	44,91	60,48
10/2	48,36	64,61	44,20	59,63
17/2	47,72	63,84	43,51	58,81
24/2	47,99	64,17	43,84	59,21
Février	48,24	64,47	44,12	59,53
3/3	49,49	65,96	45,53	61,22
10/3	48,98	65,35	44,82	60,38
17/3	49,00	65,38	45,44	61,12
24/3	49,16	65,57	45,30	60,94
31/3	49,76	66,28	46,00	61,79
Mars	49,28	65,71	45,42	61,09
7/4	49,66	66,16	45,74	61,48
14/4	51,02	67,79	47,33	63,38
21/4	51,95	68,90	48,49	64,77
28/4	52,02	68,99	48,21	64,43
Avril	51,16	67,96	47,45	63,51
5/5				
12/5				
19/5				
26/5				
Mai				
2/6				
9/6				
16/6				
23/6				
30/6				
Juin				
1er semestre 2006	49,12	65,51	45,21	60,84

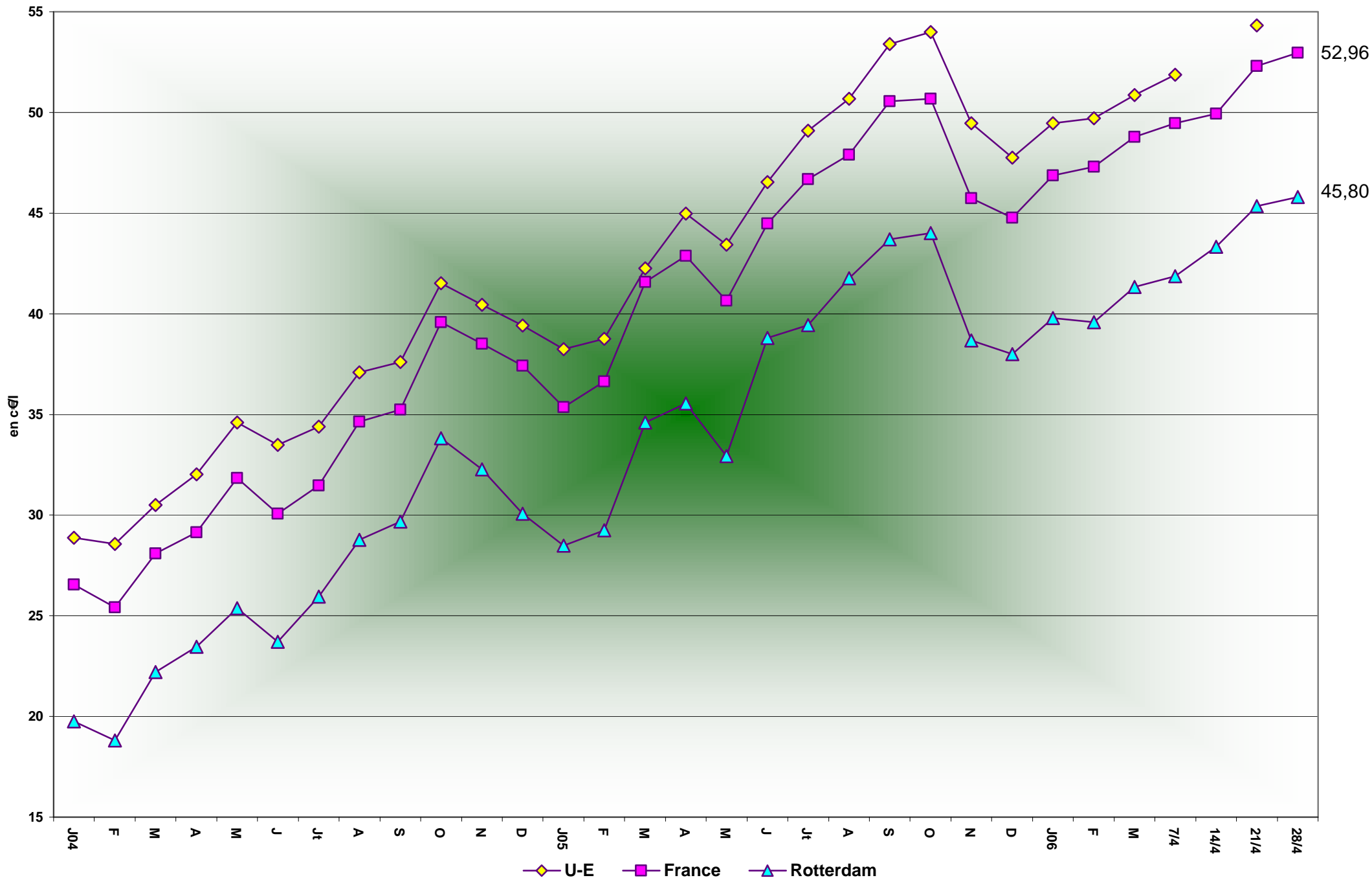
PRIX DE VENTE MOYENS NATIONAUX DU FIOUL LOURD

	PRIX DE VENTE H.T.T (€T)			PRIX DE VENTE HTVA (€T)		
	HTS	BTS	TBTS	HTS	BTS	TBTS
6/1	229,46	267,47	290,22	247,96	285,97	308,72
13/1	233,80	265,23	284,31	252,30	283,73	302,81
20/1	243,03	276,62	296,16	261,53	295,12	314,66
27/1	241,08	274,98	295,84	259,58	293,48	314,34
Janvier	236,84	271,08	291,63	255,34	289,58	310,13
3/2	249,69	283,65	305,26	268,19	302,15	323,76
10/2	259,31	291,72	311,76	277,81	310,22	330,26
17/2	261,28	289,92	306,83	279,78	308,42	325,33
24/2	256,13	289,21	308,24	274,63	307,71	326,74
Février	256,60	288,63	308,02	275,10	307,13	326,52
3/3	260,29	287,18	303,41	278,79	305,68	321,91
10/3	250,73	275,88	290,02	269,23	294,38	308,52
17/3	257,04	281,42	294,74	275,54	299,92	313,24
24/3	262,12	283,13	294,67	280,62	301,63	313,17
31/3	270,22	287,28	296,43	288,72	305,78	314,93
Mars	260,08	282,98	295,85	278,58	301,48	314,35
7/4	271,68	285,95	292,87	290,18	304,45	311,37
14/4	273,51	288,91	295,79	292,01	307,41	314,29
21/4	277,62	296,40	305,69	296,12	314,90	324,19
28/4	279,06	294,00	301,16	297,56	312,50	319,66
Avril	275,47	291,32	298,88	293,97	309,82	317,38
5/5						
12/5						
19/5						
26/5						
Mai						
2/6						
9/6						
16/6						
23/6						
30/6						
Juin						
1er semestre 2006	257,41	283,47	298,43	275,91	301,97	316,93

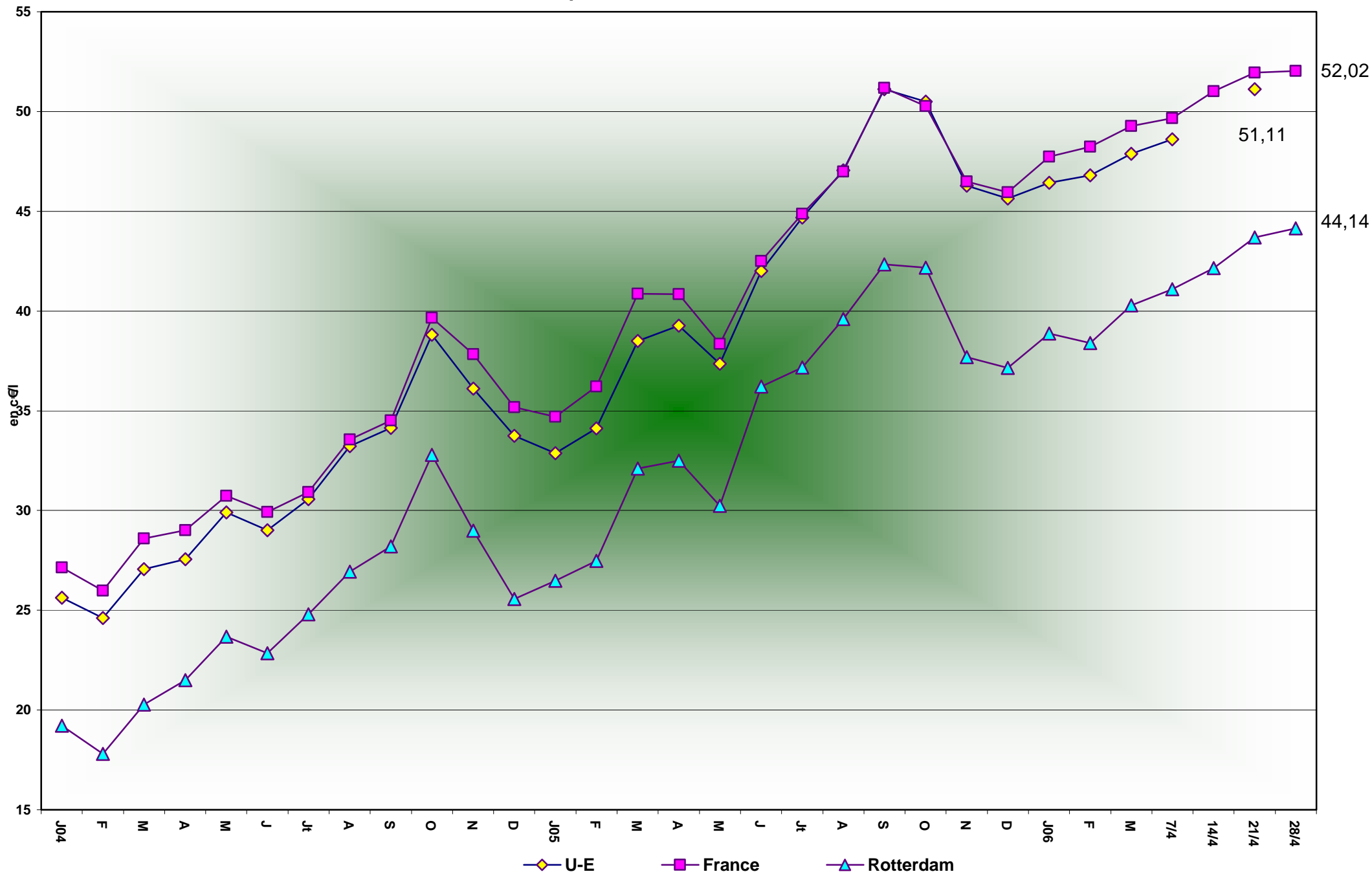
Prix H.T.T. / France/UE/Rotterdam
 supercarburant sans plomb 95



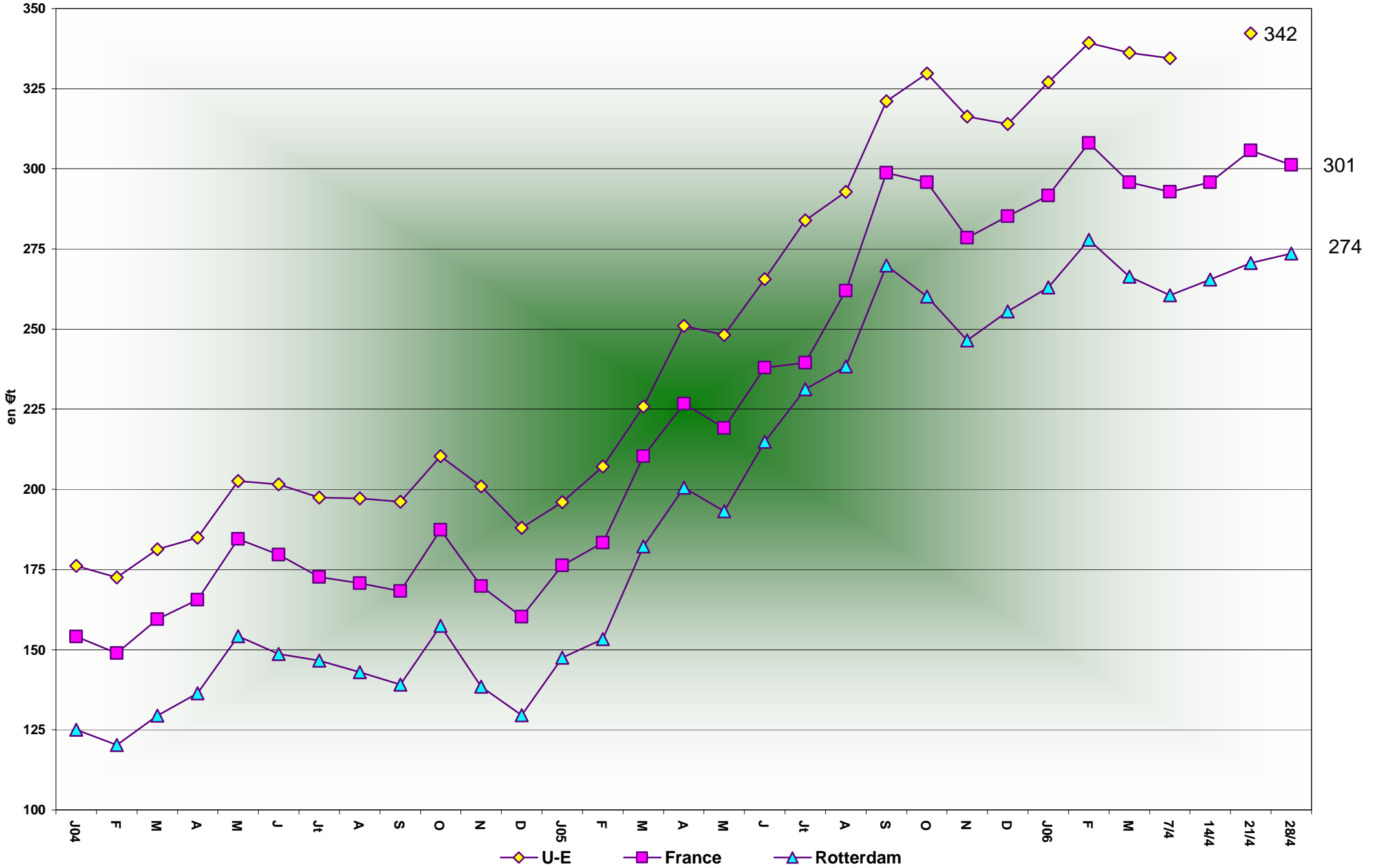
Prix H.T.T. : France/UE/Rotterdam gazole



Prix H.T.T. : France/UE/Rotterdam
fioul domestique livraisons de 2000 à 4999 litres



Prix H.T.T. : France/UE/Rotterdam
Fioul lourd de teneur en soufre ≤ 1 %



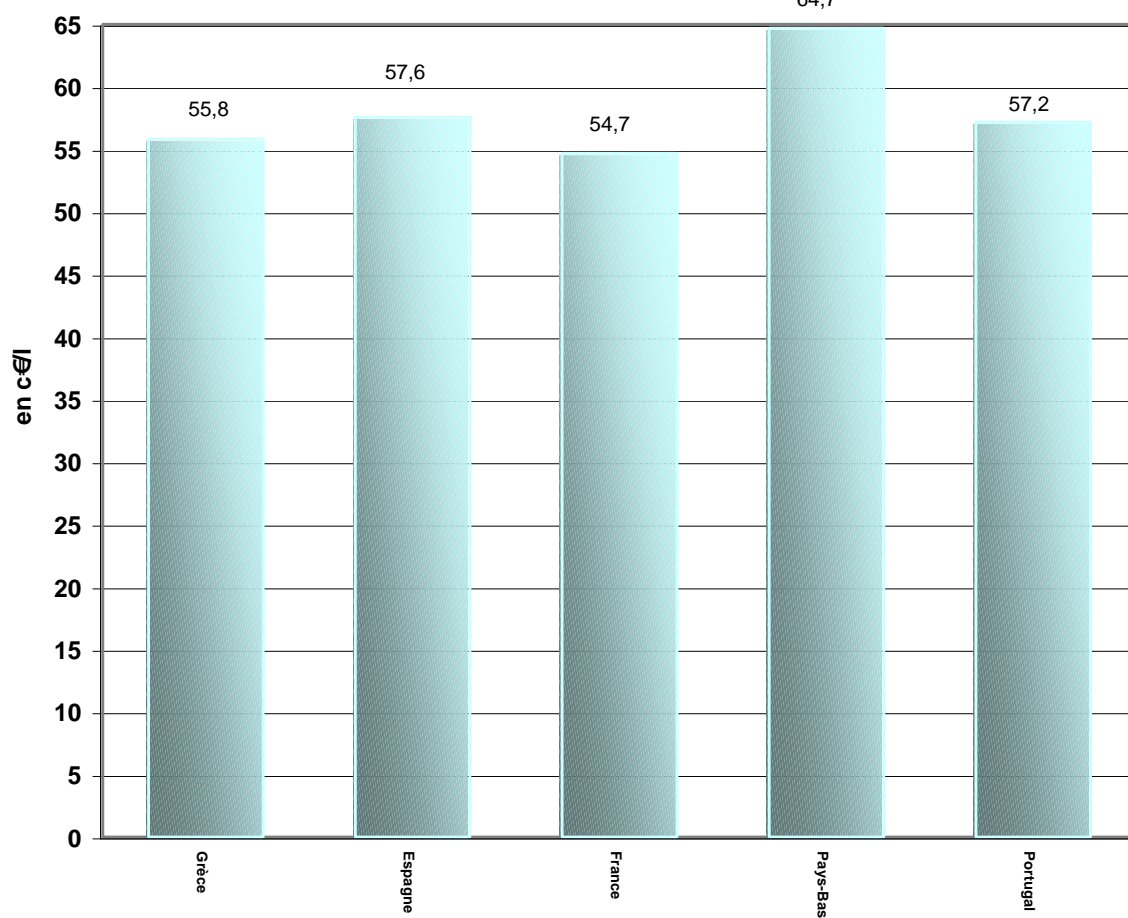
Prix européens au 21 avril 2006

en Euros	ARS *		SUPER SP 95		GAZOLE		F O D		F O L TBTS		F O L BTS		GPL carburant		FOD (R-U)	
	HTT	TTC	HTT	TTC	HTT	TTC	HTT	TTC	HTT	HTVA	HTT	HTVA	HTT	TTC	HTT	TTC
Belgique			52,45	135,12	54,26	106,38	47,65	59,89	269,55	284,55			40,41	48,90		
Danemark			53,32	134,17	55,09	114,60	57,92	107,59	303,45	635,86						
Allemagne			51,34	135,48	51,41	114,20	51,12	66,42	288,10	313,10			39,25	56,17		
Grèce	55,85	107,70	54,84	101,60	57,25	97,80	50,47	63,50	315,29	336,86	292,00	315,29				
Espagne	57,58	118,01	52,73	108,43	55,30	99,35	46,10	63,41	353,03	367,68			51,27	63,23		
France	54,69	141,90	50,31	130,64	52,30	112,41	51,95	68,90	305,69	324,19	296,40	314,90	52,28	69,69		
Irlande			45,24	108,30	52,53	108,10	60,38	74,44	398,22	416,68						
Italie			55,10	133,80	59,37	120,81	55,42	114,89	339,19	370,58			38,64	65,16		
Luxembourg			56,31	115,60	56,74	97,20	50,34	57,50					39,21	47,30		
Pays-Bas	64,69	156,10	57,46	147,50	55,15	110,90	55,50	90,50	321,00	353,00			42,36	56,90		
Autriche			52,51	114,20	54,22	105,30	49,29	72,14	290,00	357,70						
Portugal	57,19	136,71	53,07	131,73	53,50	105,81	52,46	69,00	366,40	381,70			38,57	59,30		
Finlande			49,66	132,30	52,86	103,49	48,80	68,19	394,11	454,21						
Suède			51,40	131,02	57,45	120,85	48,65	105,79	398,42	790,52						
Royaume-Uni			49,21	137,81	53,09	142,36	49,93	60,35	357,00	427,64					50,90	53,45
U.E. 15			51,94	131,36	54,32	114,01	51,11	70,47	342,23	407,04	292,41	315,25				

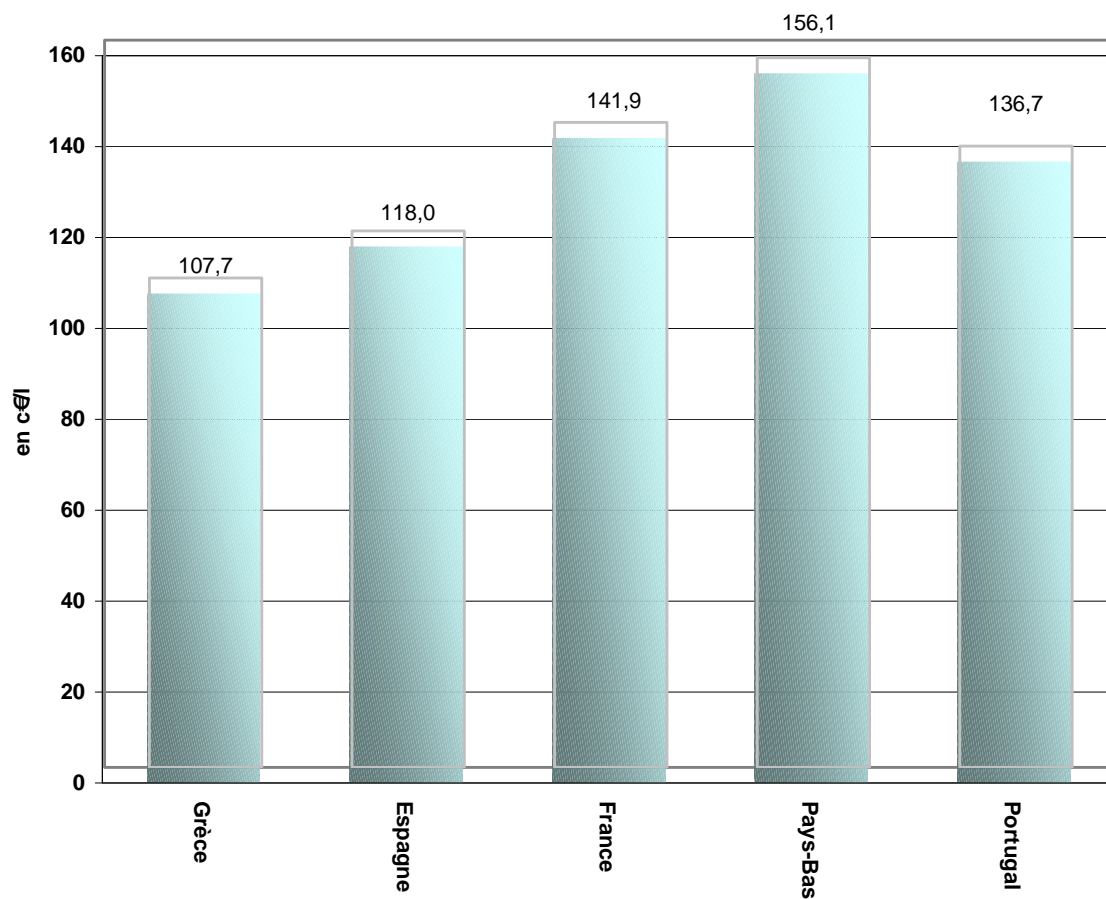
*ARS = supercarburant anti-récession de soupapes (ex plombé)

Prix dans l'U-E au 21 avril 2006 Supercarburant ARS

Prix H.T.T.



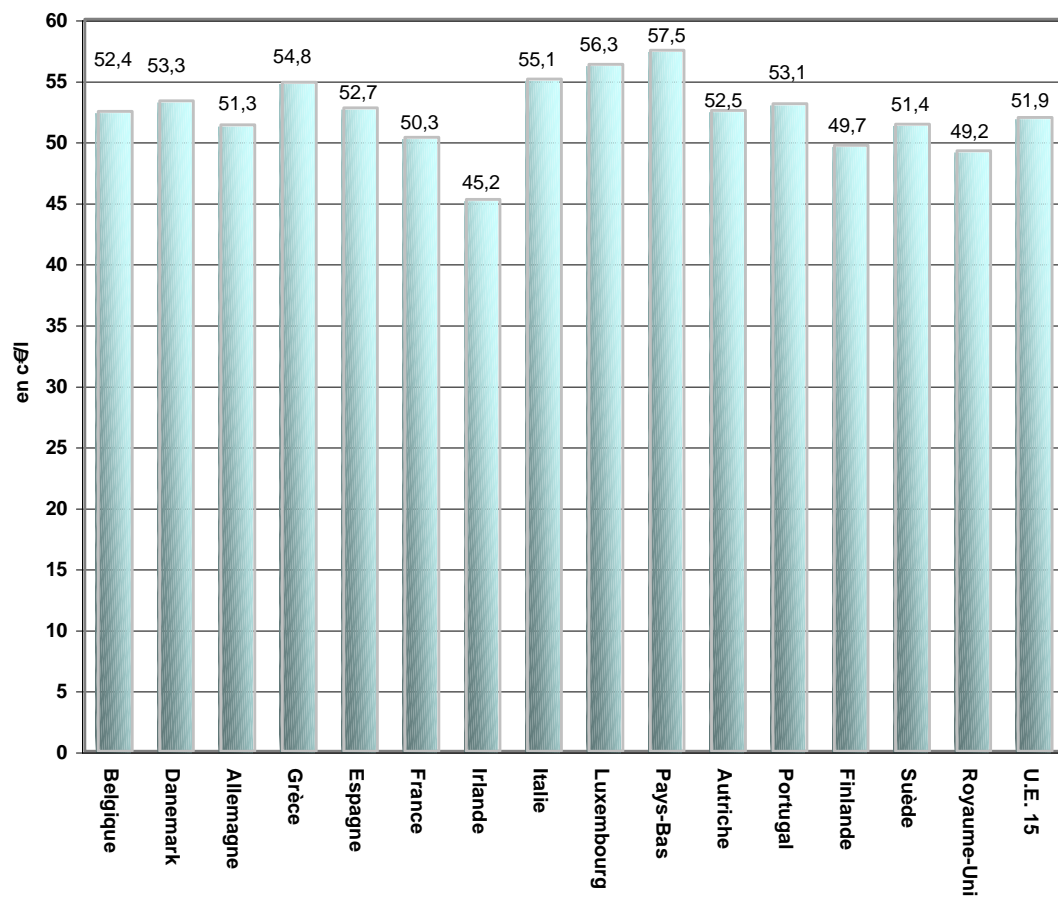
Prix T.T.C.



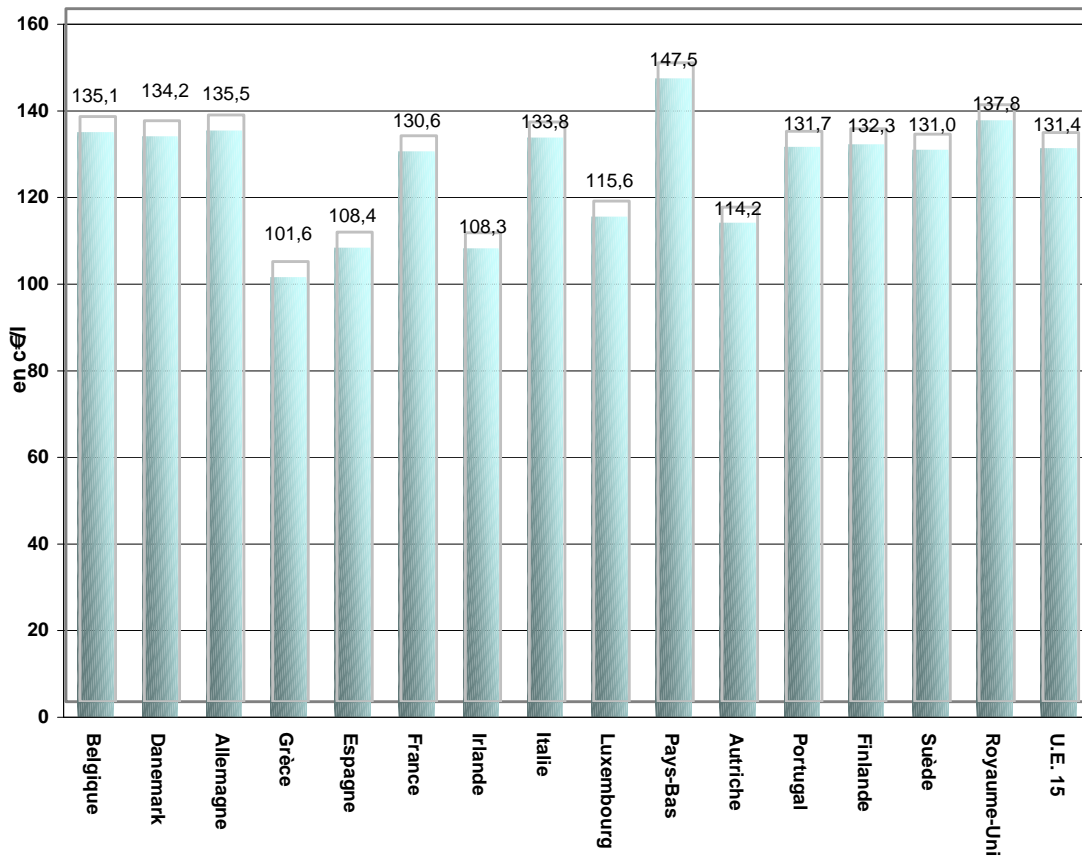
Prix dans l'U-E au 21 avril 2006

Eurosuper

Prix H.T.T.



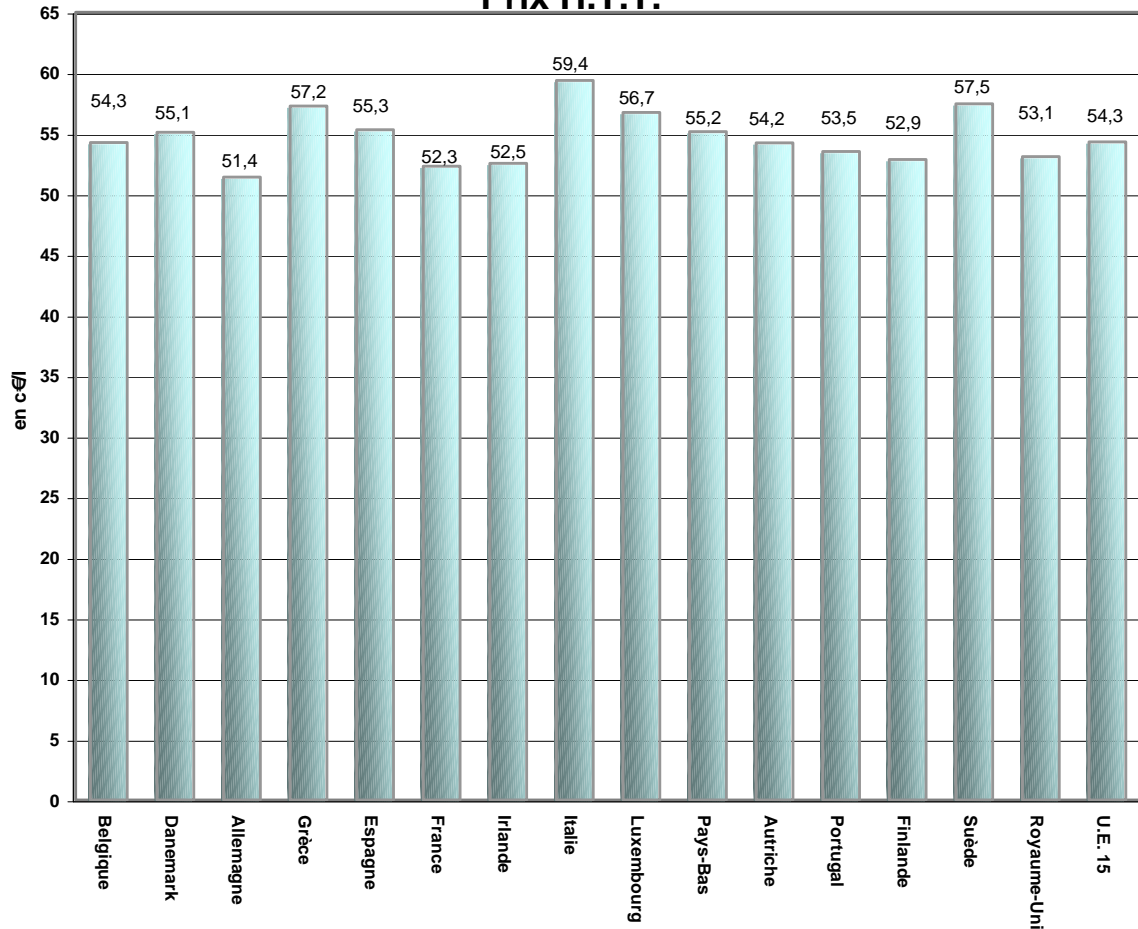
Prix T.T.C.



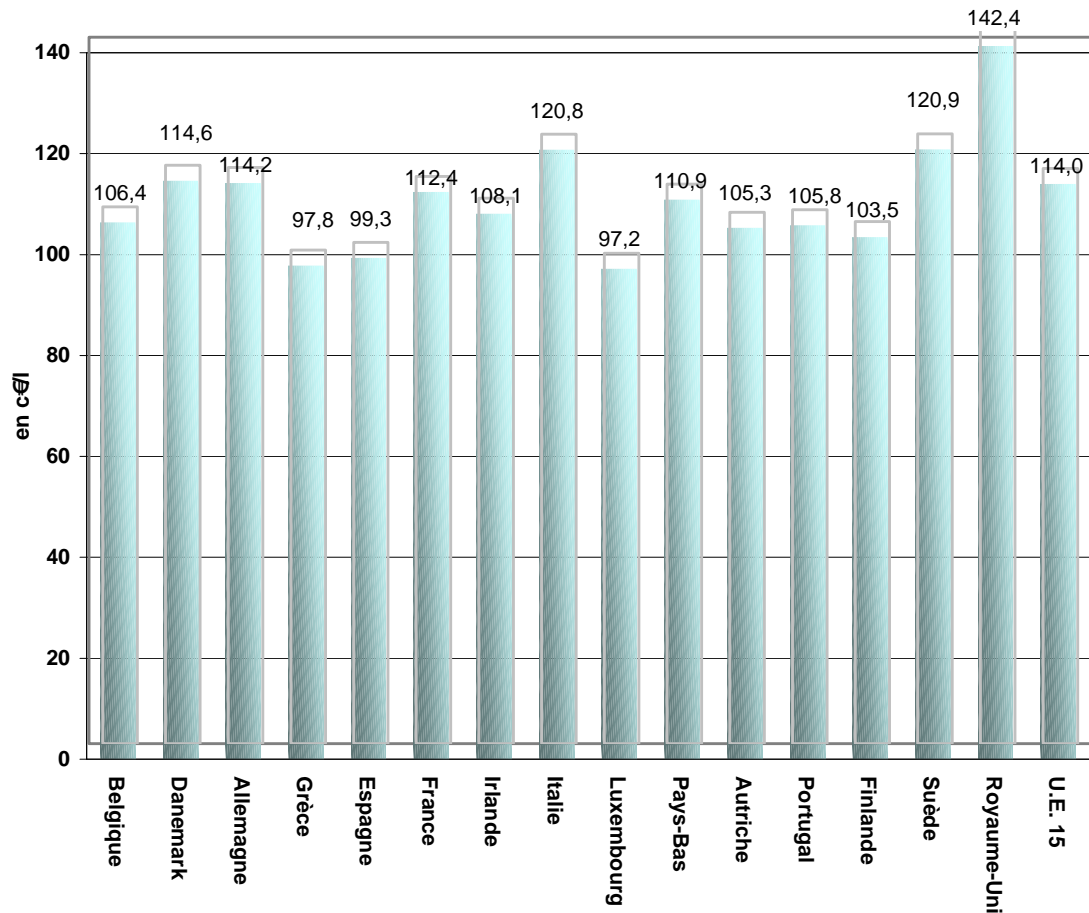
Prix dans l'U-E au 21 avril 2006

Gazole

Prix H.T.T.



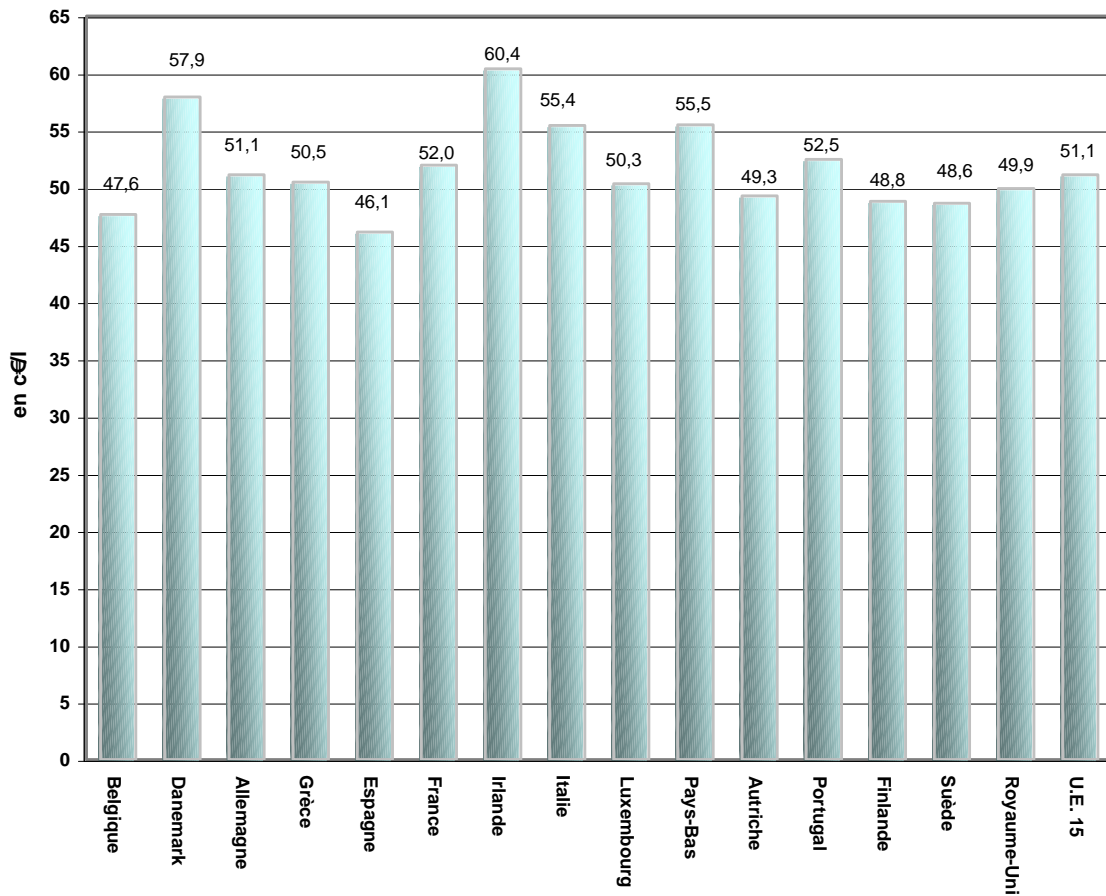
Prix T.T.C.



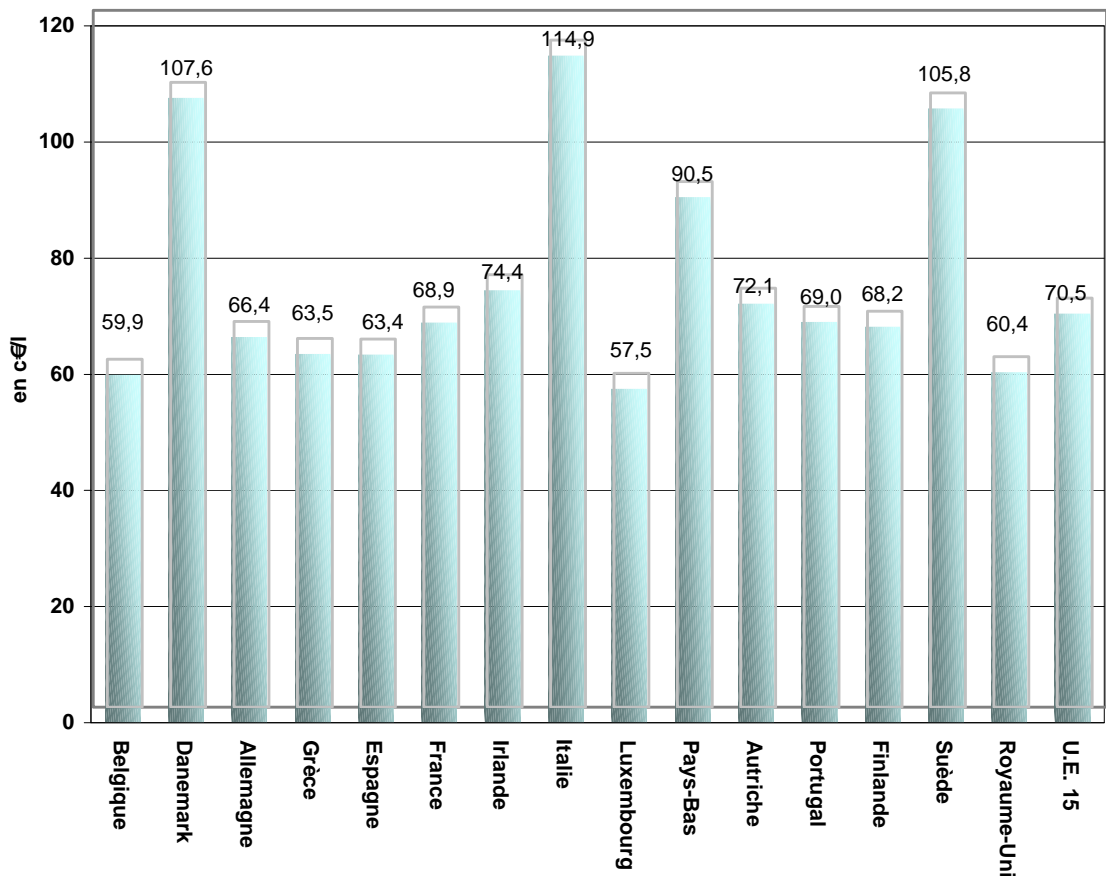
Prix dans l'U-E au 21 avril 2006

Fioul domestique

Prix H.T.T.



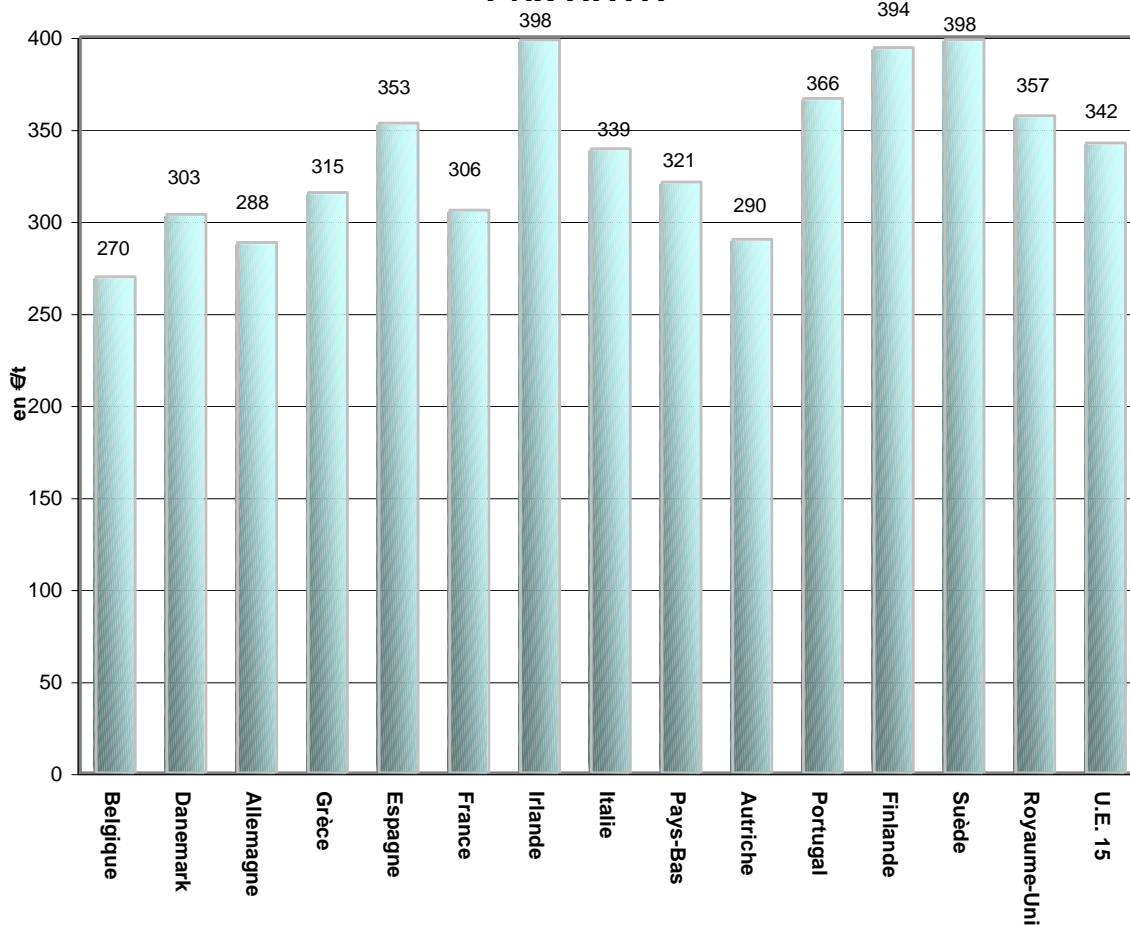
Prix T.T.C.



Prix dans l'U-E au 21 avril 2006

Fioul lourd de TS <= 1%

Prix H.T.T.



Prix H.T.V.A.

